

**IV тур - Художественно- эстетическое направление: мир изобразительной деятельности, мир музыки**

**ФИ участника** \_\_\_\_\_

**ФИО родителя** \_\_\_\_\_

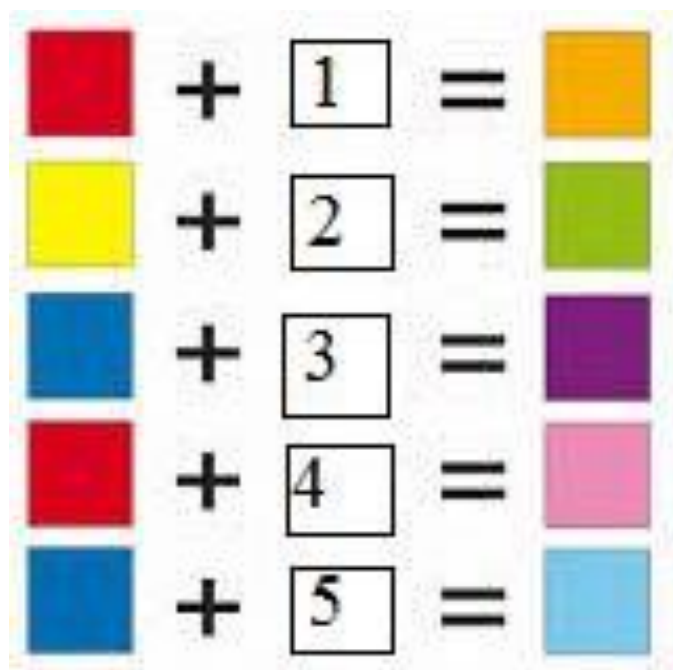
**Возрастная группа** \_\_\_\_\_ **корпус** \_\_\_\_\_



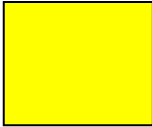


**Предлагаем ответить на следующие задания!**

**За каждое правильно выполненное задание вы получаете 3 балла.**

**ЗАДАНИЕ 1. «ПАЛИТРА»**

Перед вами в левой колонке представлены цвета красок, которые надо смешать с представленными образцами в таблице и получить заданный результат. Ответ запишите в виде: цифра – буква.



<b>А</b>	<b>Б</b>	<b>В</b>	<b>Г</b>	<b>Д</b>
				

**ОТВЕТ:**

- 1)
- 2)
- 3)
- 4)
- 5)

## ЗАДАНИЕ 2. ЛОГИЧЕСКИЙ РЯД

Выстройте верную последовательность выполнения натюрморта в карандаше. Ответ запишите при помощи цифр.

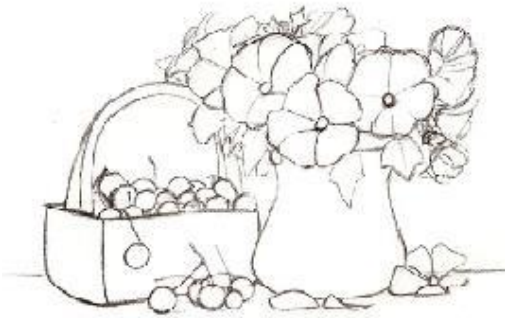
1



2



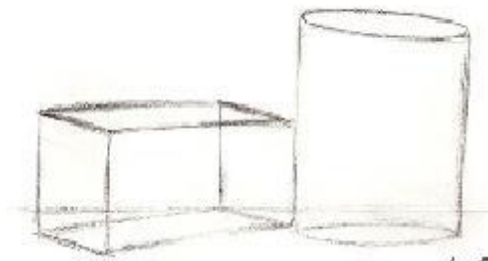
3



4



5



6



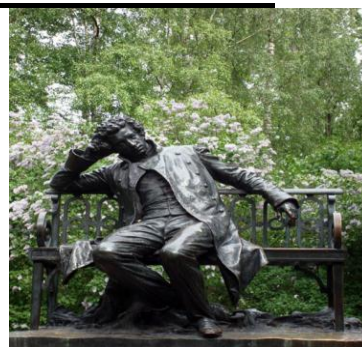
**ОТВЕТ:**

**ЗАДАНИЕ 3. ВЫБЕРИ ВАРИАНТ, В КОТОРОМ ПРЕДСТАВЛЕНО ДАННОЕ ОПРЕДЕЛЕНИЕ. ПЕРЕМЕСТИ КАРТИНКИ ПРАВИЛЬНО.**

**ПЕЙЗАЖ**



**НАТЮРМОРТ**



**СКУЛЬПТУРА**



**ПОРТРЕТ**



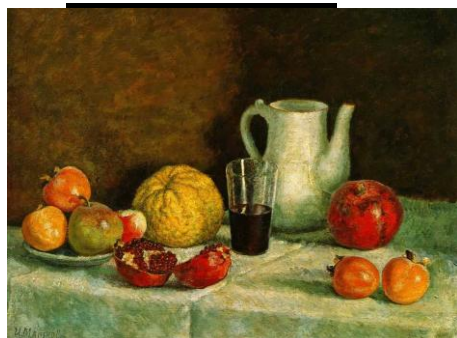
**АРХИТЕКТУРА**



**ГЖЕЛЬ**



**ХОХЛОМА**



**ГОРОДЕЦКАЯ РОСПИСЬ**





**ЗАДАНИЕ 4. НАЙДИ НАЗВАНИЕ КАРТИНЫ.  
ПЕРЕМЕСТИ КАРТИНКИ В СЛТВЕТСТВИИ С НАЗВАНИЕМ**

**«ГРАЧИ ПРИЛЕТЕЛИ»**



**«УТРО В СОСНОВОМ БОРУ»**



**«АЛЕНУШКА»**



**«БОГАТЫРИ»**



**«ДЕВЯТЫЙ ВАЛ»**



**«РОЖЬ»**



**ЗАДАНИЕ 5. НАЙДИ В КАЖДОМ РЯДУ ЛИШНИЙ ИНСТРУМЕНТ,  
ВЫДЕЛИ ЕГО. ☆ .  
КАЖДОМУ РЯДУ ИНСТРУМЕНТОВ ДАЙ ОПРЕДЕЛЕНИЕ.**



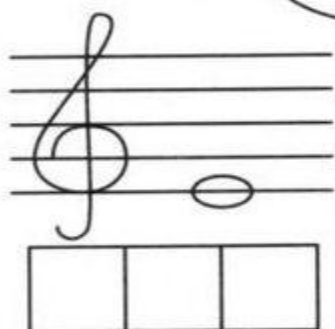
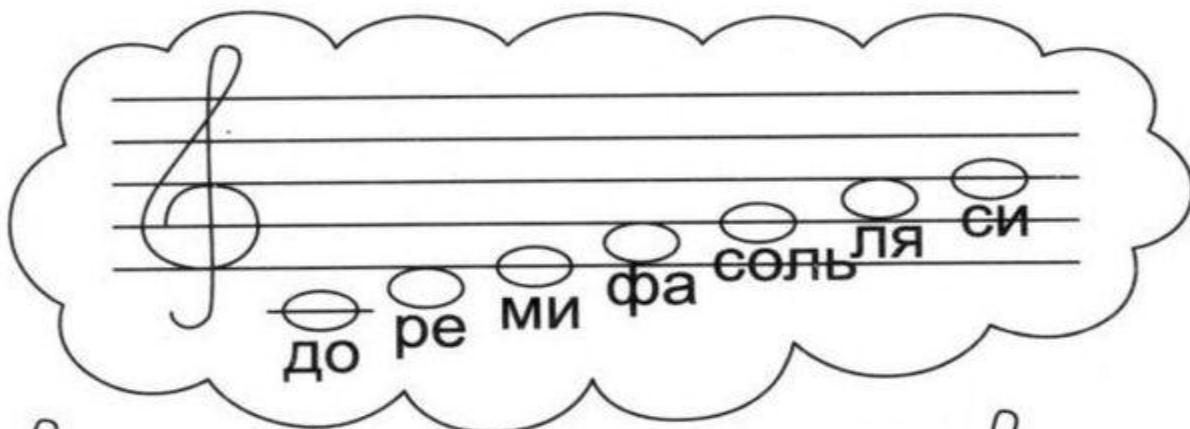
1 РЯД – ЭТО .....

2 РЯД – ЭТО .....

3 РЯД – ЭТО .....

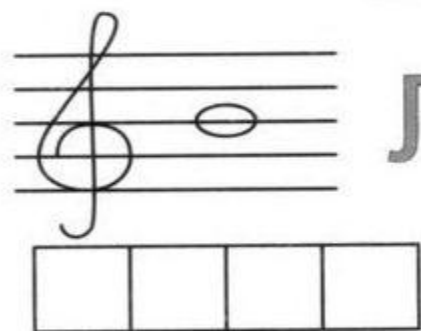
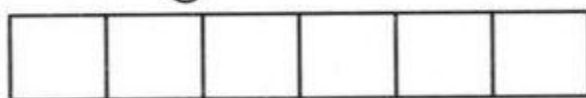
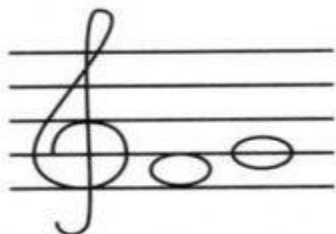
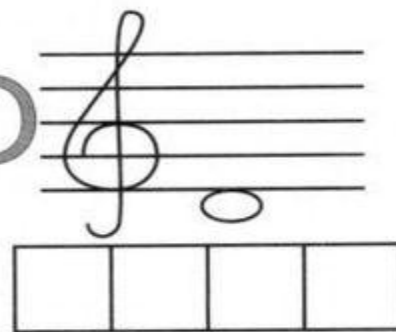
ЗАДАНИЕ 6.

Разгадай музыкальные ребусы.



Р

МО



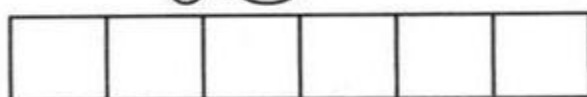
ЛА



ЛИЯ

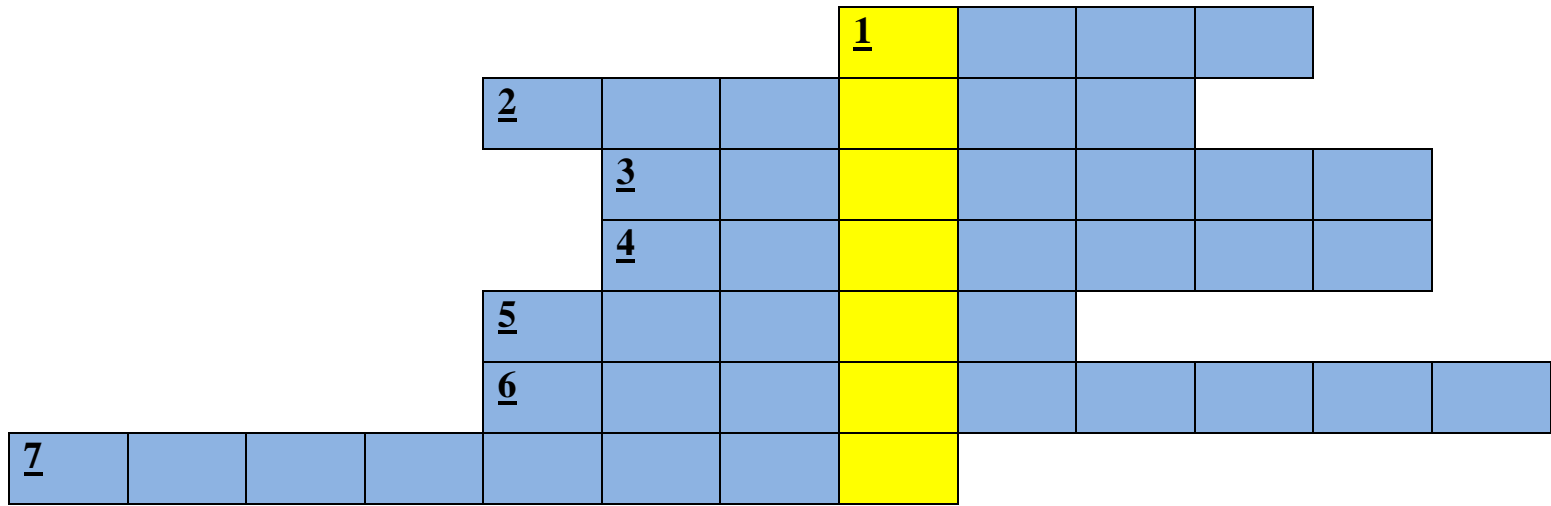


НО



Ответы: \_\_\_\_\_

**ЗАДАНИЕ 7. РАЗГАДАЙ КРОССВОРД И УЗНАЕШЬ КЛЮЧЕВОЕ СЛОВО**



**2**



**1**



**3**



**5**



**4**



## ЗАДАНИЕ 8.

### **Блиц - олимпиада по музыке. (подчеркни правильный ответ)**

**Какой предмет помогает дирижеру в работе?**

- а) свисток
- б) тарелка
- в) палочка

**Кто помогает ноткам звучать тихо?**

- а) форте
- б) пиано
- в) минор

**Сколько линеек в доме для ноток?**

- а) 3 линейки
- б) 4 линейки
- в) 5 линеек

**Какой ключ следит за нотками?**

- а) скрипичный ключ
- б) дверной ключ
- в) родниковый ключ

**Кто управляет оркестром?**

- а) дирижер
- б) музыкант
- в) композитор

**Какой ноты не существует?**

- а) до
- б) соль
- в) ли

**Сколько исполнителей необходимо для дуэта?**

- а) один
- б) два
- в) три

**Сколько всего ноток?**

- а) семь ноток
- б) восемь ноток
- в) девять ноток

**Кому нужен марш?**

- а) солдатам
- б) мамам
- в) танцорам

**С помощью ноток можно записать любую...**

- а) книгу
- б) мелодию
- в) сказку



**УВАЖАЕМЫЕ РОДИТЕЛИ! А ЭТИ ЗАДАНИЯ ДЛЯ ВАС! ЖЕЛАЕМ  
УСПЕХОВ!**

**ЗАДАНИЕ 1. Выделите в таблице. другим цветом данные слова. Помните, что слова  
читать в любом направлении, но только не по диагонали.**

**ИСПОЛНИТЕЛЬ                  РОМАНС                  БАРКАРОЛА                  КАНТАТА**  
**МОЛИТВА                  ПЕСНЯ                  ТРОИЦА                  СОНАТА                  РЕГИСТР**  
**ХОРОВОД                  БАЛЛАДА**

Б	Р	О	Л	И	А	Л	Н	О	В	О	Д
А	А	Л	О	Т	В	О	И	Р	О	Н	А
Р	К	А	М	А	С	П	Т	О	С	Т	Т
А	Н	Т	А	Т	И	А	Е	Х	Р	Р	А
К	С	Н	Я	Л	А	Д	Л	Ь	Т	О	И
П	Е	Б	А	Л	Р	Е	Г	И	С	А	Ц

**Определите, какого слова нет в таблице Что означает это слово?( из предложенных вариантов)**

- а) музыкальное произведение для оркестра; как правило, пишется для большого оркестра смешанного состава.
- б) небольшое музыкальное сочинение для голоса в сопровождении инструмента, написанное на стихи лирического содержания.
- в) самый низкий женский певческий голос с широким диапазоном грудного регистра.
- г) спектакль, содержание которого воплощается в музыкально-хореографических образах.

**ЗАДАНИЕ 2. Ребусы. Решите, пожалуйста, ребусы и запишите ответы.**



**ОТВЕТ:** \_\_\_\_\_



**ОТВЕТ:** \_\_\_\_\_



**ОТВЕТ:** \_\_\_\_\_